

Acciones formativas gratuitas dirigidas a desempleados/as

2025

Online – Aula virtual



Cursos gratuitos para desempleados

Formación no formal de cualificación y recualificación de personas en situación de desempleo y/o en situación de especial vulnerabilidad. Adquisición de competencias en el marco sectorial y empresarial del ámbito del transporte ferroviario. Financiados por el Ministerio de Educación, Formación Profesional y Deportes y por la Unión EuropeaNextGenerationEU

Solicita tu plaza

www.formacion-ffe.es

Acciones formativas dirigidas a desempleados/as

Ministerio de Educación, Formación Profesional y Deportes

Convocatoria de ayudas para empresas, asociaciones empresariales y entidades sin ánimo de lucro, destinadas a la formación no formal de cualificación y recualificación de la población activa, vinculada a cualificaciones profesionales incluidas en el Catálogo Nacional de Cualificaciones Profesionales, en sectores estratégicos.

"Formación de personas en situación de desempleo en el sector estratégico del transporte ferroviario para potenciar su cualificación profesional y aumentar sus posibilidades de inserción en el ámbito laboral".



Marco general



Cuatro acciones formativas **vinculadas a las cualificaciones de los Sectores prioritarios recogidos en el plan de modernización de la Formación Profesional** que se relacionan: (1) Nueva tecnología avanzada de la información; (4) Equipo de transporte ferroviario moderno; (5) Vehículos basados en energía y equipos nuevos y (13) Otros sectores de interés debidamente caracterizados. A pesar de su carácter no formal, sus contenidos formativos están identificados con la Unidad o Unidades de Competencia de las Cualificaciones Profesionales incluidas en el Catálogo Nacional de Cualificaciones Profesionales.

"Estas ayudas se enmarcan en la Inversión 1, reskilling y upskilling de la población activa ligado a cualificaciones profesionales, Proyecto 04, formación modular destinada al reskilling y upskilling de ocupados y desempleados, del componente 20 del Plan de Recuperación, Transformación y Resiliencia del Gobierno de España, y contribuirán al cumplimiento de los objetivos asociados a la misma, de acuerdo con la normativa reguladora del Mecanismo de Recuperación y Resiliencia y del Plan de Recuperación a nivel europeo y nacional".



Características I

Destinatarios

Desempleados/as interesados en adquirir una formación específicamente ferroviaria.

Tendrán prioridad para su participación la **Población activa en búsqueda de empleo:**

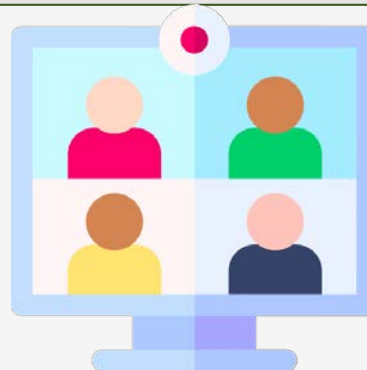
- Menores de 25 años
- Mayores de 50 años
- Mujeres víctimas de violencia de género
- Sin estudios acreditados, con baja o ninguna cualificación profesional acreditada
- Con discapacidad

Y los siguientes colectivos:

- Personas trabajadoras paradas de larga duración
- Personas trabajadoras en situación de ERTE
- Personas pertenecientes a hogares monoparentales.

Objetivos generales

- La formación de personas en situación de desempleo y/o en situación de especial vulnerabilidad.
- Adquisición de competencias en el marco sectorial y empresarial del ámbito del transporte ferroviario
- Dar a conocer los procedimientos para la acreditación de las competencias profesionales adquiridas por la experiencia laboral y vías no formales de formación (Real Decreto 1224/2009).



Metodología

La formación se realiza a través de la **Plataforma de teleformación FFE** de diseño y gestión propia.

Docentes y participantes comparten el mismo entorno de aprendizaje, estructurado en tres líneas de actuación:

- **Formativa:** sesiones virtuales; actividades de aprendizaje (test, cuestionarios) y documentación (lectura, vínculos, videos, sonidos).
- **Comunicativa:** videoconferencias, chat, correo, foros de debate.
- **Interactiva:** carácter multimedia y de un alto valor didáctico.

Características II

Formadores y tutores

Expertos del ámbito ferroviario en cada una de las materias del curso que aúnan la visión empresarial y la científica. Proporcionarán las explicaciones, pautas y resolverán las dudas para el adecuado seguimiento del curso por parte de los participantes.

Evaluación y diploma

Los participantes serán considerados aptos cuando hayan realizado el 100% de las actividades propuestas durante el desarrollo del curso y superen los cuestionarios y la evaluación final.

La organización certificará mediante la expedición del correspondiente Diploma, la participación y el aprovechamiento de la formación recibida en la acción formativa.



Solicitud de participación

- En www.formacion-ffe.es
- Rellenar el **formulario de solicitud** del curso o cursos.
- Un mismo participante podrá realizar hasta 3 acciones formativas distintas.
- Una vez admitidos/as deberán enviar la documentación requerida para formalizar la inscripción

Electrificación ferroviaria: Alta Velocidad
Instalaciones de seguridad (señalización ferroviaria)
Telecomunicaciones ferroviarias
Material rodante ferroviario

Acciones formativas Cualificaciones profesionales Desempleados



Sectores prioritarios: nueva tecnología avanzada de la información, equipo de transporte ferroviario moderno, vehículos basados en energía y equipos nuevos



Financiado por
la Unión Europea
NextGenerationEU



Plan de Recuperación,
Transformación
y Resiliencia



"financiado por el Ministerio de Educación, Formación Profesional y Deportes y por la Unión Europea NextGenerationEU"

Acción formativa C1



Acción formativa: **CURSO 1**. Código: CUR1112 ID 00216327
Cualificación Profesional: ELE671_2 (Electricidad y Electrónica)

Electrificación ferroviaria: Alta Velocidad



“financiado por el Ministerio de Educación, Formación Profesional y Deportes y por la Unión Europea NextGenerationEU”

52 horas (5 semanas)
Fecha prevista de realización:
Primer semestre 2025
45 plazas

Capacidades y resultados del aprendizaje


Analizar las instalaciones y elementos que configuran las líneas aéreas de contacto y otros sistemas de alimentación para electrificación de ámbitos ferroviarios de naturaleza estructural, considerando sus características específicas, instrumentos de verificación y medida utilizados en su mantenimiento y la normativa aplicable.

(*) Presionar sobre la imagen para acceder a información web

Acción formativa C2



Acción formativa: **CURSO 2**. Código: CUR554 ID 00200632
Cualificación Profesional: ELE691_2 (Electricidad y Electrónica)

 **Instalaciones de seguridad (señalización ferroviaria)**



“financiado por el Ministerio de Educación, Formación Profesional y Deportes y por la Unión Europea NextGenerationEU”

52 horas (5 semanas)
Fecha prevista de realización:
Primer semestre 2025
45 plazas

Capacidades y resultados del aprendizaje

Identificar las operaciones previas a las tareas de mantenimiento de un sistema de control - mando y señalización en infraestructuras ferroviarias, en condiciones de seguridad y fiabilidad.

(*) Presionar sobre la imagen para acceder a información web

Acción formativa C3



Acción formativa: **CURSO 3**. Código: CÓDIGO: CUR951 ID 00214701
Cualificación Profesional: ELE692_2 (Electricidad y Electrónica)



Telecomunicaciones ferroviarias



"financiado por el Ministerio de Educación, Formación Profesional y Deportes y por la Unión Europea NextGenerationEU"

52 horas (5 semanas)
Fecha prevista de realización:
Primer semestre 2025
45 plazas

Capacidades y resultados del aprendizaje

Aplicar técnicas de organización de las operaciones previas para llevar a cabo las tareas de mantenimiento en un sistema de telecomunicaciones y servicios auxiliares de infraestructuras ferroviarias, identificando las instalaciones, definiendo autorizaciones.

(*) Presionar sobre la imagen para acceder a información web

Acción formativa C4



52 horas (5 semanas)
Fecha prevista de realización:
Primer semestre 2025
45 plazas

Acción formativa: **CURSO 4**. Código: CÓDIGO: CUR979 ID 00214989
Cualificación Profesional: TMV198_2 (Transporte y Mantenimiento de Vehículos)



"financiado por el Ministerio de Educación, Formación Profesional y Deportes y por la Unión Europea NextGenerationEU"

Capacidades y resultados del aprendizaje

Analizar los principios de funcionamiento de los circuitos hidráulicos, neumáticos básicos y eléctricos asociados utilizados en los sistemas de suspensión y frenos del material rodante ferroviario relacionándolos con su funcionamiento.

(*) Presionar sobre la imagen para acceder a información web