

PROGRAMAS DE FORMACIÓN EN INSTALACIONES DE SEGURIDAD

Iniciales / Específicos

Catálogo 2020



Nuestro Campus

CAMPUS ADIF-FFE cuenta con infraestructura física propia en todo el territorio nacional, con núcleos principales en Madrid, Barcelona, Valencia, Sevilla, León y Miranda de Ebro, dónde además de aulas de formación, dispone de salas de informática y videoconferencia.

El **CAMPUS ADIF-FFE VALENCIA** está ubicado en el Centro de Formación Tecnológica de ADIF en el complejo ferroviario de Valencia-Fuente de San Luis, donde cuenta con aulas especializadas dotadas de maquetas y simuladores de sistemas reales, lo que permite ofrecer formación presencial práctica de alta calidad.

CAMPUS ADIF-FFE también ofrece cursos técnicos en formato multimedia a través de su campus virtual (el Centro de Formación Virtual - CFV) accesible desde Internet.

CAMPUS ADIF-FFE es una iniciativa conjunta de ADIF-Formación y la Fundación de los Ferrocarriles Españoles, que abre al sector una selección de cursos del catálogo formativo ferroviario de ADIF.

CAMPUS ADIF-FFE contribuye al desarrollo de los profesionales y a la mejora de la competitividad del sector ferroviario a través del aprendizaje permanente de alto nivel y de la compartición del conocimiento.

Nuestros Programas Formativos

CAMPUS ADIF-FFE ofrece en su catálogo, programas formativos a cuatro niveles: iniciales, de capacitación, específicos y superiores.

Los programas iniciales ofrecen formación teórica dirigida a profesionales de nueva incorporación al sector o a profesionales que desean refrescar o ampliar sus conocimientos. Los programas iniciales incluyen programas básicos en modalidad teleformación o virtual, y seminarios técnicos intensivos presenciales o telepresenciales.

Los programas específicos incluyen cursos teóricos y teórico-prácticos en modalidad presencial y teleformación, dirigidos a la adquisición de conocimientos y habilidades técnicas en una tecnología o sistema concreto.

PROGRAMAS DE INSTALACIONES DE SEGURIDAD

INFORMACIÓN GENERAL

Dirigido a: Profesionales que precisen para su actividad un conocimiento profundo en las materias de los programas ofertados.

Objetivos: El objetivo general de los programas de Instalaciones de Seguridad es formar a todos aquellos profesionales que quieren especializarse en el conocimiento de los sistemas de instalaciones de seguridad utilizados en el ferrocarril.

Metodología: Los programas se imparten en tres modalidades:

- On-line o virtual, a través de la plataforma de teleformación y/o de un canal de video, accesibles por internet.
- Telepresencial, por videoconferencia en sala o por aula abierta asíncrona a través de internet.
- Presencial, en nuestras aulas dotadas de maquetas y simuladores de sistemas reales.

Evaluación: La metodología de evaluación es continua, ya que los cursos fomentan el autodesarrollo del alumno para fijar mejor el conocimiento adquirido y adaptarse a sus necesidades concretas.

Certificación: CAMPUS ADIF-FFE certifica la participación y el aprovechamiento de la formación recibida en los cursos y programas formativos.

Inscripción: Los alumnos interesados deberán cumplimentar el formulario de inscripción a través de la web del Campus: <http://cfv.adif.es/campusffe>



Programas Iniciales

El objetivo de los **Programas Iniciales** es que los alumnos se familiaricen con los conceptos básicos del ámbito de la señalización y proporcionar así una base para futuras ampliaciones en sus estudios.

Se trata de una formación que constituye la base fundamental para el desarrollo profesional en esta materia.

Programas Específicos

Los **Programas Específicos** aportan una formación especializada y concreta sobre diferentes aspectos, equipos y sistemas presentes en las instalaciones de seguridad ferroviarias.

PROGRAMAS INICIALES

Básico de Instalaciones
de Seguridad

Seminarios Técnicos de
Señalización



Programas Iniciales

Básico Instalaciones de Seguridad Seminarios Técnicos

Dirigido a

Profesionales que precisen para su actividad conocer los conceptos básicos de las instalaciones de seguridad ferroviarias. Además, el programa incluye seminarios técnicos que realizan una aproximación a los diferentes tipos de instalaciones.

Objetivos

El objetivo de estos cursos es que los alumnos se familiaricen con las instalaciones de seguridad en el ámbito del ferrocarril. Se trata de una formación básica y fundamental para el desarrollo profesional de esta materia. Por otra parte, los seminarios técnicos ofrecen una visión más general y descriptiva de las instalaciones de señalización y enclavamientos, tanto en línea convencional como en alta velocidad.

Metodología

El programa utiliza una metodología de aprendizaje multicanal en modalidad virtual y presencial.

Evaluación

Los cursos ofrecen un sistema de evaluación continua que se adapta a cada alumno y afianza su aprendizaje.

PROGRAMA BÁSICO INSTALACIONES DE SEGURIDAD

| Código | Metodología | Horas | Denominación del Curso |
|--------|-------------|-------|--|
| 200632 | V | 50 | Curso Base de Instalaciones de Seguridad |

PROGRAMA SEMINARIOS TÉCNICOS INSTALACIONES DE SEGURIDAD

| Código | Metodología | Horas | Denominación del Curso |
|--------|-------------|-------|---------------------------------------|
| 206828 | P | 12 | Circuitos de Vía |
| 210926 | P | 8 | Enclavamientos Electrónicos Línea Ave |
| 50749 | P | 6 | Instalaciones de Seguridad |

V - Formación Virtual
P - Formación Presencial

PROGRAMAS ESPECÍFICOS

Circuitos de Vía

Enclavamientos

Protección de Trenes

Pasos a Nivel

Programa Específico

Circuitos de Vía

Dirigido a

Profesionales que precisen para su actividad conocer en profundidad el montaje y mantenimiento de las instalaciones de detección de circulaciones ferroviarias.

Objetivos

El programa se centra en el Montaje, Equipamiento y Mantenimiento de diferentes tecnologías de circuitos de vía y detección mediante contadores de ejes.

Metodología

Esta formación combina cursos virtuales y cursos presenciales para conseguir sus objetivos formativos de forma satisfactoria. Por ello, es recomendable seguir el itinerario virtual-presencial.

Evaluación

Los cursos ofrecen un sistema de evaluación continua, en el que el propio alumno dispone de procesos autoevaluativos que afianzan su aprendizaje.

| PROGRAMA DE CIRCUITOS DE VÍA | | | |
|------------------------------|-------------|-------|------------------------------|
| Código | Metodología | Horas | Denominación del Curso |
| 207457 | V | 40 | Retornos en Circuitos de Vía |
| 50622 | P | 18 | Circuitos de Vía FS 30 |
| 50623 | P | 18 | Circuitos de Vía FTGS |
| 50624 | P | 18 | Circuitos de Vía T0 21 |
| 50641 | P | 18 | Cantonamiento SIG L90 |

V - Formación Virtual

P - Formación Presencial

Programa Específico

Enclavamientos

Dirigido a

Profesionales que precisen para su actividad conocer en profundidad el funcionamiento, equipamiento y mantenimiento de los enclavamientos de seguridad utilizados en el ferrocarril.

Objetivos

El programa se centra en el Equipamiento, Operación y Mantenimiento de los sistemas de diferentes enclavamientos de seguridad en el ferrocarril.

Metodología

Esta formación combina cursos virtuales y cursos presenciales para conseguir sus objetivos formativos de forma satisfactoria. Por ello, es recomendable seguir el itinerario virtual-presencial.

Evaluación

Los cursos ofrecen un sistema de evaluación continua, en el que el propio alumno dispone de procesos autoevaluativos que afianzan su aprendizaje.

| PROGRAMA DE ENCLAVAMIENTOS | | | |
|----------------------------|-------------|-------|-----------------------------|
| Código | Metodología | Horas | Denominación del Curso |
| 50682 | P | 18 | Ence Westrace |
| 50671 | P | 18 | Ence Ebilock 950 |
| 50680 | P | 18 | Ence Intersig L905e |
| 215906 | V | 30 | Enclavamientos electrónicos |

V - Formación Virtual
P - Formación Presencial

Programa Específico

Protección de Trenes

Dirigido a

Profesionales que precisen para su actividad conocer en profundidad el funcionamiento, equipamiento y operación, de los sistemas de protección automática de trenes.

Objetivos

El programa abarca los sistemas ASFA, EBICAB 900 y Sistemas ERTMS.

Metodología

Esta formación combina cursos virtuales y cursos presenciales para conseguir sus objetivos formativos de forma satisfactoria. Por ello, es recomendable seguir el itinerario virtual-presencial.

Evaluación

Los cursos ofrecen un sistema de evaluación continua, en el que el propio alumno dispone de procesos autoevaluativos que afianzan su aprendizaje.

| PROGRAMA DE PROTECCIÓN DE TRENES | | | |
|----------------------------------|-------------|-------|------------------------------------|
| Código | Metodología | Horas | Denominación del Curso |
| 204069 | V | 30 | Sistemas ASFA Vía |
| 50661 | P | 6 | ASFA |
| 209301 | P | 6 | Interfaces ASFA antiperturbaciones |
| 210401 | V | 50 | Sistema ERTMS. Generalidades |
| 210402 | V | 50 | Sistemas ERTMS. Aplicaciones |
| 50665 | P | 12 | Ebicab 900 TBS |

V - Formación Virtual
P - Formación Presencial

Programa Específico

Pasos a Nivel

Dirigido a

Profesionales que deben para su actividad conocer en profundidad el funcionamiento, equipamiento y operación, de los sistemas de protección de pasos a nivel enclavados mediante instalaciones de seguridad eléctricas.

Objetivos

El programa abarca los sistemas de seguridad de semibarreras automáticas y señalización luminosa y acústica (SBA y SLA).

Metodología

Esta formación combina cursos virtuales y cursos presenciales para conseguir sus objetivos formativos de forma satisfactoria. Por ello, es recomendable seguir el itinerario virtual-presencial.

Evaluación

Los cursos ofrecen un sistema de evaluación continua, en el que el propio alumno dispone de procesos autoevaluativos que afianzan su aprendizaje.

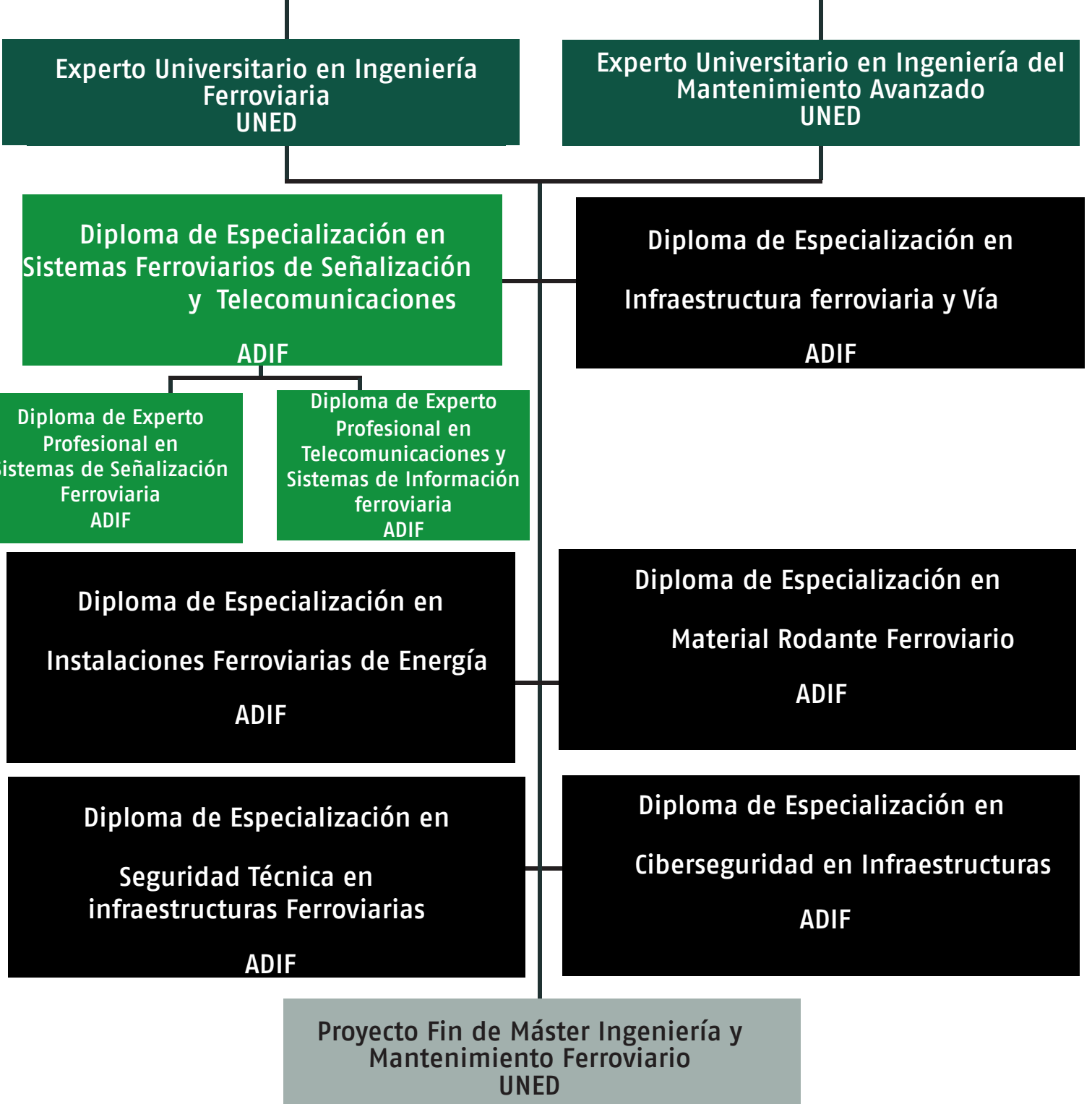
| PROGRAMA DE PASOS A NIVEL | | | |
|---------------------------|-------------|-------|----------------------------|
| Código | Metodología | Horas | Denominación del Curso |
| 50657 | P | 18 | SBA Cableado Libre |
| 50658 | P | 18 | SLA Módulo de Mando ME-400 |

V - Formación Virtual

P - Formación Presencial



PROGRAMA DE POSTGRADO Y DESARROLLO PROFESIONAL CON ESTRUCTURA MODULAR



MÁSTER EN INGENIERÍA Y MANTENIMIENTO FERROVIARIO



Fundación de los Ferrocarriles Españoles

Santa Isabel 44, 28012-Madrid

Solicitud de Información

Tel. 91 151 10 59 / 91 151 10 42