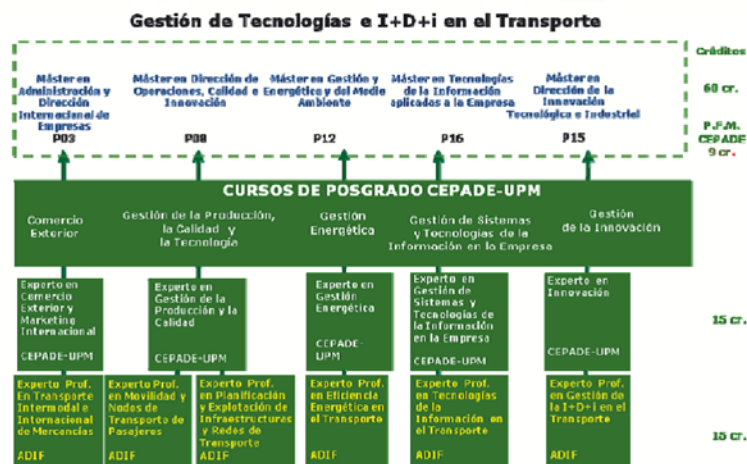


Febrero - Diciembre 2018

Programas superiores en Gestión de Tecnologías e I+D+i en el Transporte (60 ECTS)



Duración: 2 años

Dirigido a: titulados universitarios o profesionales que deseen especializarse y adquirir los conocimientos y competencias profesionales para la gestión de los procesos tecnológicos del ámbito de las infraestructuras y los medios de transporte.

Objetivo: Se pretende dar respuesta a las necesidades de formación transversal aplicada a la gestión en cualquiera de las fases de los procesos técnicos del transporte: proyecto, construcción, instalación, operación, mantenimiento, mejora e I+D+i.

Estructura: Se imparten 5 itinerarios especializados. Cada itinerario está constituido por varios módulos formativos. El itinerario formativo para cada especialidad está compuesto por:

- Módulo 1. Programa de experto profesional, impartido por ADIF de 15 ECTS.
- Módulo 2. Programa de experto universitario, impartido por CEPADE-UPM de 15 ECTS.
- Módulo 3. Programa de cursos de postgrado de CEPADE-UPM con un total de 21 ECTS
- Proyecto Fin de Máster de 9 ECTS

Al completar el itinerario, se obtiene la titulación de Máster según la especialidad cursada; salvo en los casos que el participante no tenga una titulación universitaria previa, que obtendría un Certificado de Programa Ejecutivo.

Programas Superiores en

Gestión de Tecnologías e I+D+i en el Transporte

Metodología y evaluación

Todos los módulos se imparten en modalidad online; a través de la plataforma de teleformación del Campus Adif-FFE o de la plataforma de CEPADE-UPM. En los expertos profesionales impartidos por ADIF se realizará una prueba online por cada módulo, más un proyecto o trabajo final. En los programas universitarios impartidos por CEPADE-UPM, se realizará un examen final presencial por cada curso.

Requisitos y titulación

El módulo formativo es la unidad mínima de evaluación, certificación y reconocimiento de la formación; se acreditan mediante la expedición de un certificado de participación emitido por ADIF. Los programas de formación de experto profesional ADIF de 15 ECTS, conducen a la obtención de un certificado de Experto Profesional, emitido por ADIF. La participación no exige titulación o experiencia previa. Reconocen el aprovechamiento en un programa de formación impartido íntegramente por ADIF.

Los programas de formación de experto universitario CEPADE-UPM de 15 ECTS, permiten la obtención de un certificado de Experto Universitario. Se trata de un título propio de postgrado expedido por la universidad; se puede acceder sin titulación universitaria.

La titulación de Máster de 60 ECTS, en función de cada especialidad, se alcanza al completar todo el itinerario. Para obtener el diploma de especialista o máster se requiere titulación universitaria previa.

Especialidades

- **Itinerario 1: Comercio exterior:** Experto profesional en Transportes Intermodal de Mercancías y Experto Universitario en Comercio Exterior y Marketing Internacional.
- **Itinerario 2. Gestión de la Producción, Calidad e innovación:** A. Experto Profesional en Movilidad y Nodos de Transporte de Pasajeros, o B. Experto Profesional en Planificación y Explotación de Infraestructuras y Redes de Transporte y Experto Universitario en Gestión de la Producción y la Calidad.
- **Itinerario 3: Gestión Energética:** Experto Profesional en Eficiencia Energética en el Transporte y Experto Universitario en Gestión Energética.
- **Itinerario 4: Gestión Sistemas y Tecnologías de la Información en la Empresa:** Experto Profesional en Tecnologías de la Información en el Transporte y Experto Universitario en Gestión de Sistemas y Tecnologías de la Información en la Empresa.
- **Itinerario 5. Gestión de la Innovación:** Experto Profesional en Gestión de la I+D+i en el Transporte y Experto Profesional en Innovación.

MATRÍCULA

En el Curso 2017-2018, sólo se impartirán los siguientes Expertos Profesionales ADIF:

- Exp. Prof. en Movilidad y Nodos de transporte de pasajeros (Itinerario 2A)
- Exp. Prof. en Gestión de la I+D+i en el transporte (Itinerario 5)

El precio del experto profesional (15 créditos) es 900€+IVA. Para la inscripción es necesario cumplimentar el formulario web del Centro de Formación del Transporte Terrestre FFE:

http://www.formacion-ffe.es/CampusADIF_FFE/formulario_cepadeidi.asp

El plazo de inscripción finaliza el 3 de febrero de 2018

La matrícula en el resto de los estudios /módulos de cada itinerario se llevarán a cabo a través del CEPADE/UPM. Consultar condiciones y plazos en www.cepade.es